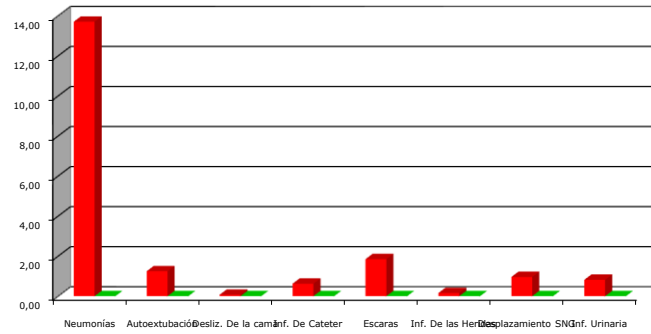


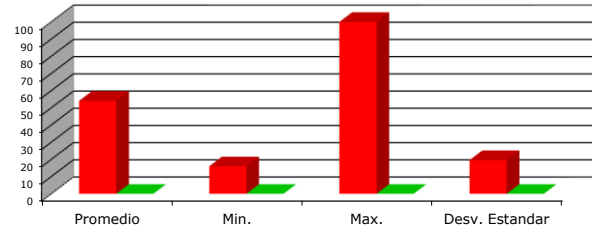
## Complicaciones

	General	%	Su Hospital	%
Neumonías	269	13,70	0	####
Autoextubación	70	1,24	0	####
Desliz. De la cama	4	0,07	0	####
Inf. De Cateter	35	0,62	0	####
Escaras	104	1,85	0	####
Inf. De las Heridas	9	0,16	0	####
Desplazamiento SNG	54	0,96	0	####
Inf. Urinaria	46	0,82	0	####
<b>Total Pacientes</b>	<b>5625</b>	<b>100</b>	<b>0</b>	<b>100</b>
<b>Episodios ARM</b>	<b>1963</b>			



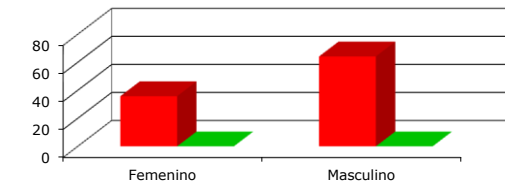
## Edad

	General	Su Hospital
Promedio	54,07	0
Min.	16	0
Max.	100	0
Desv. Estandar	19,58	0
Mediana	56	0



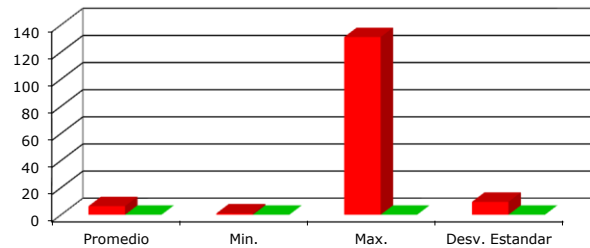
## Sexo

	General	%	Su Hospital	%
Femenino	2014	35,804	0	####
Masculino	3611	64,196	0	####
<b>General</b>	<b>5625</b>	<b>100</b>	<b>0</b>	<b>100</b>



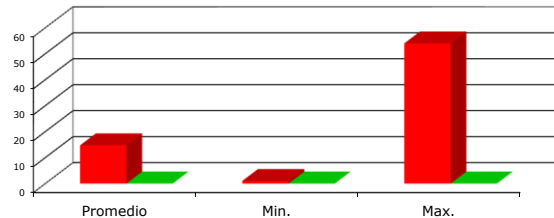
## Estadia

	General	Su Hospital
Promedio	6,36	0
Min.	1	0
Max.	131	0
Desv. Estandar	9,52	0
Mediana	3	0



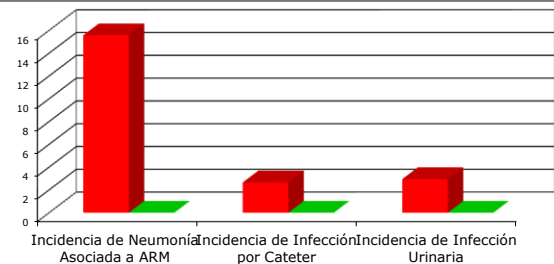
## Apache y Probabilidad de Mortalidad por Knauss (% +)

	General	% +	Su Hospital	% +
Promedio	14,73	22,04	0	0
Min.	1		0	
Max.	54		0	
Desv. Estandar	8,99		0	



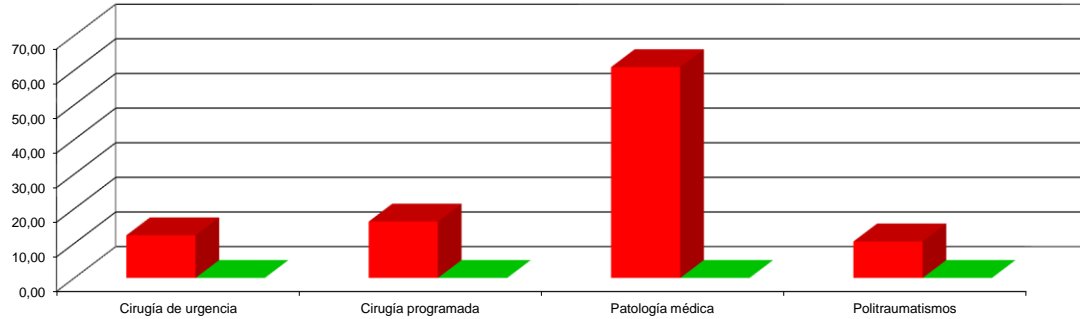
## Estándares de Calidad (cada 1000 días)

	General	Su Hospital
Incidencia de Neumonía Asociada a ARM	15,57	0
Incidencia de Infección por Cateter	2,66	0
Incidencia de Infección Urinaria	2,95	0



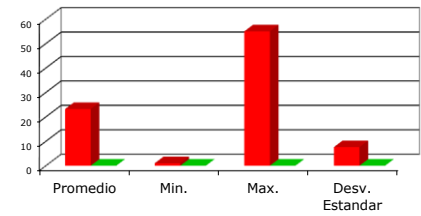
## Patología Ingreso

	General	%	Su Hospital	%
Cirugía de urgencia	638	12,31	0	#iDIV/0!
Cirugía programada	844	16,28	0	#iDIV/0!
Patología médica	3155	60,87	0	#iDIV/0!
Politraumatismos	546	10,53	0	#iDIV/0!
<b>Total Pacientes</b>	<b>5183</b>	<b>100</b>	<b>0</b>	<b>100</b>



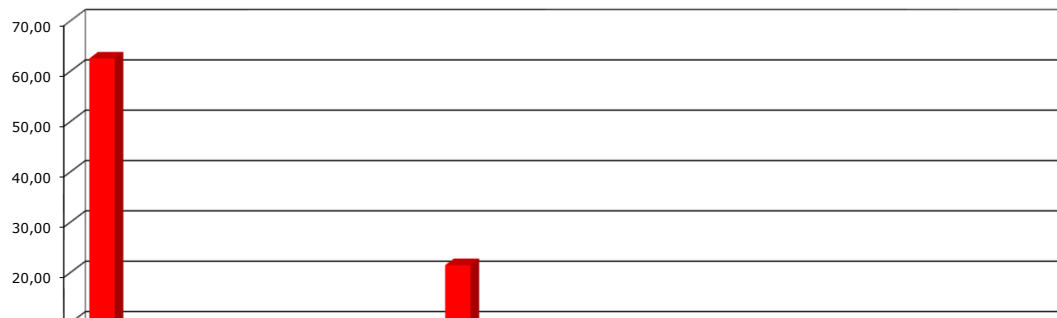
## Tiss 28

	General	Su Hospital
Promedio	23,2	0
Min.	1	0
Max.	55	0
Desv. Estandar	7,62	0



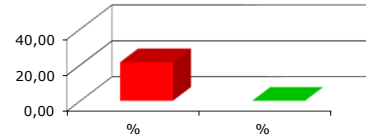
## Resultado al alta de la UCI

	General	%	Su Hospital	%
Alta piso internación	3519	62,56	0	#iDIV/0!
Alta domiciliaria	192	3,41	0	#iDIV/0!
Alta voluntaria	19	0,34	0	#iDIV/0!
Centro de atención de pcte.crónico	0	0,00	0	#iDIV/0!
Fallece	1209	21,49	0	#iDIV/0!
Homecare	28	0,50	0	#iDIV/0!
Otra	3	0,05	0	#iDIV/0!
Se traslada a otra institución	374	6,65	0	#iDIV/0!
Se traslada a otra UTI	2	0,04	0	#iDIV/0!
Terapia Intermedia	265	4,71	0	#iDIV/0!
Unidad Coronaria	14	0,25	0	#iDIV/0!
<b>Total Pacientes</b>	<b>5625</b>	<b>100</b>	<b>0</b>	<b>100</b>



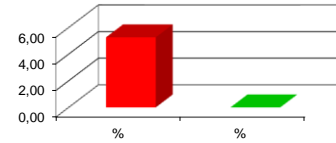
## Mortalidad Real

	General	%	Su Hospital	%
Fallecidos	1209	21,49	0	#iDIV/0!
Total Pacientes	5625	100	0	100



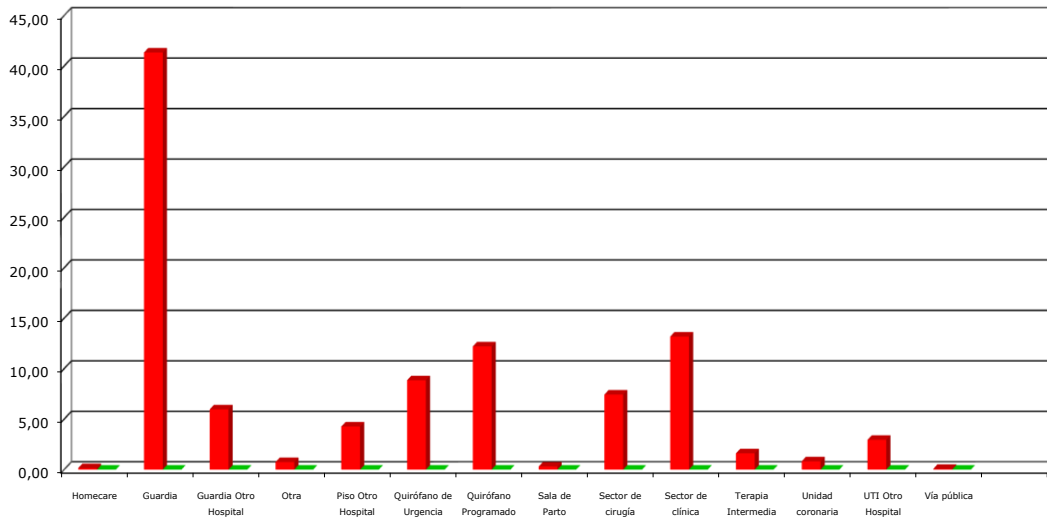
## Reingresos

	General	%	Su Hospital	%
Reingresos	296	5,26	0	#iDIV/0!
Total Pacientes	5625	100	0	100



## Procedencia

	General	%	Su Hospital	%
Homecare	8	0,15	0	#iDIV/0!
Guardia	2138	41,34	0	#iDIV/0!
Guardia Otro Hospital	309	5,97	0	#iDIV/0!
Otra	39	0,75	0	#iDIV/0!
Piso Otro Hospital	221	4,27	0	#iDIV/0!
Quirófano de Urgencia	458	8,86	0	#iDIV/0!
Quirófano Programado	632	12,22	0	#iDIV/0!
Sala de Parto	16	0,31	0	#iDIV/0!
Sector de cirugía	385	7,44	0	#iDIV/0!
Sector de clínica	682	13,19	0	#iDIV/0!
Terapia Intermedia	84	1,62	0	#iDIV/0!
Unidad coronaria	43	0,83	0	#iDIV/0!
UTI Otro Hospital	153	2,96	0	#iDIV/0!
Vía pública	4	0,08	0	#iDIV/0!
Total Pacientes	5172	100	0	100



## Procedimientos

	General	%	Su Hospital	%
ARM	2515	21,98	0	#iDIV/0!
CVC	2592	22,65	0	#iDIV/0!
SE	135	1,18	0	#iDIV/0!
SF	3963	34,63	0	#iDIV/0!
SNG	2239	19,56	0	#iDIV/0!
Total Procedimientos	11444	100	0	100

